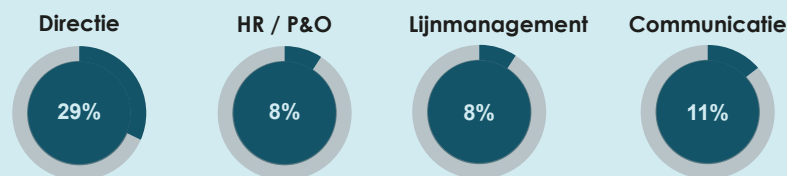




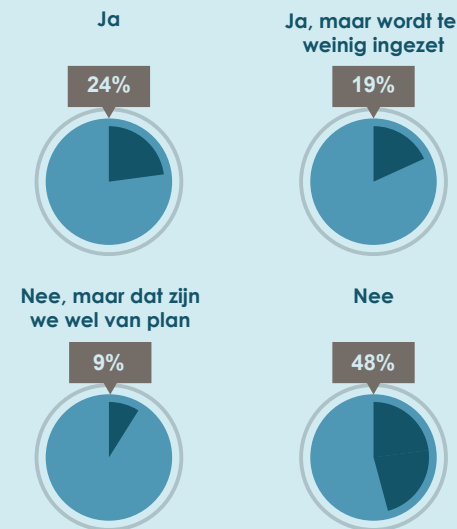
Welke afdeling moet een initiërende rol spelen als het gaat om medewerker-engagement?



Het is nog onduidelijk welke afdeling een initiërende rol moet gaan spelen als het om medewerker-engagement gaat binnen een organisatie. Maar liefst 34% benoemt geen van deze afdelingen voor een initiërende rol.

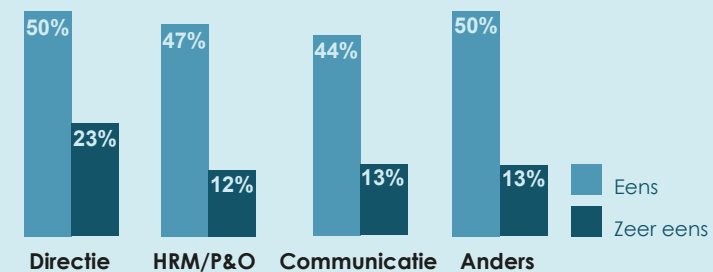


Wordt er binnen jouw organisatie gebruik gemaakt van een intern sociaal netwerk?



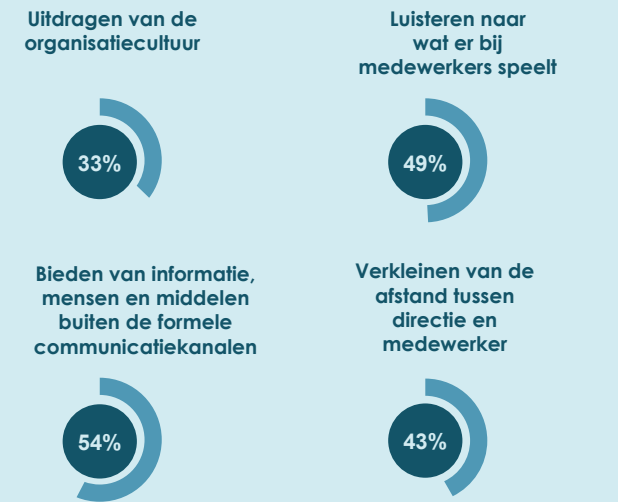
Hoewel bedrijven zien dat interne sociale media een zinnige bijdrage kunnen leveren aan medewerker-engagement wordt het door 57% nog niet gebruikt. 9% hiervan is wel van plan het te gaan gebruiken.

Medewerkers in onze organisatie zetten een stapje extra om onze doelen waar te maken



Over het algemeen is de directie positiever dan de andere afdelingen over de mate waarin medewerkers zich betrokken voelen bij hun organisatie. Vooral de afdelingen communicatie en HRM/P&O, die veel te maken hebben met het personeel, zijn iets minder positief in hun mening over de betrokkenheid van het personeel.

Hoe kunnen (interne) sociale media een zinnige bijdrage leveren aan medewerker engagement?



Interne sociale media kunnen een zinnige bijdrage leveren aan medewerker-engagement. Het is bij uitstek een middel voor het bieden van informatie en het verbinden van mensen en middelen buiten de formele communicatiekanalen om.

Medewerkers van mijn organisatie voelen zich betrokken bij onze organisatie

